

ГРАФИЧЕСКОЕ ОПИСАНИЕ
местоположения границ публичного сервитута

в отношении части земельного участка с кадастровым номером 24:55:0000000:53
в целях прокладки инженерных коммуникаций – «Эстакады инженерных сетей (трубопроводы
системы производственной канализации с кабелями электрообогрева)» и их эксплуатации
в границах полосы отвода автомобильной дороги общего пользования местного значения
муниципального образования город Норильск «Объездная Талнаха»

(наименование объекта, местоположение границ которого описано (далее – объект))

Раздел 1

Сведения об объекте

Сведения об объекте		
№ п/п	Характеристики объекта	Описание характеристик
1	2	3
1	Местоположение объекта	Красноярский край, городской округ город Норильск
2	Площадь объекта \pm величина погрешности определения площади ($P \pm \Delta P$)	304 \pm 5
3	Иные характеристики объекта	Публичный сервитут в отношении земельного участка в целях прокладки инженерных коммуникаций – «Эстакады инженерных сетей (трубопроводы системы производственной канализации с кабелями электрообогрева)» и их эксплуатации в границах полосы отвода автомобильной дороги общего пользования местного значения муниципального образования город Норильск «Объездная Талнаха»

Раздел 2

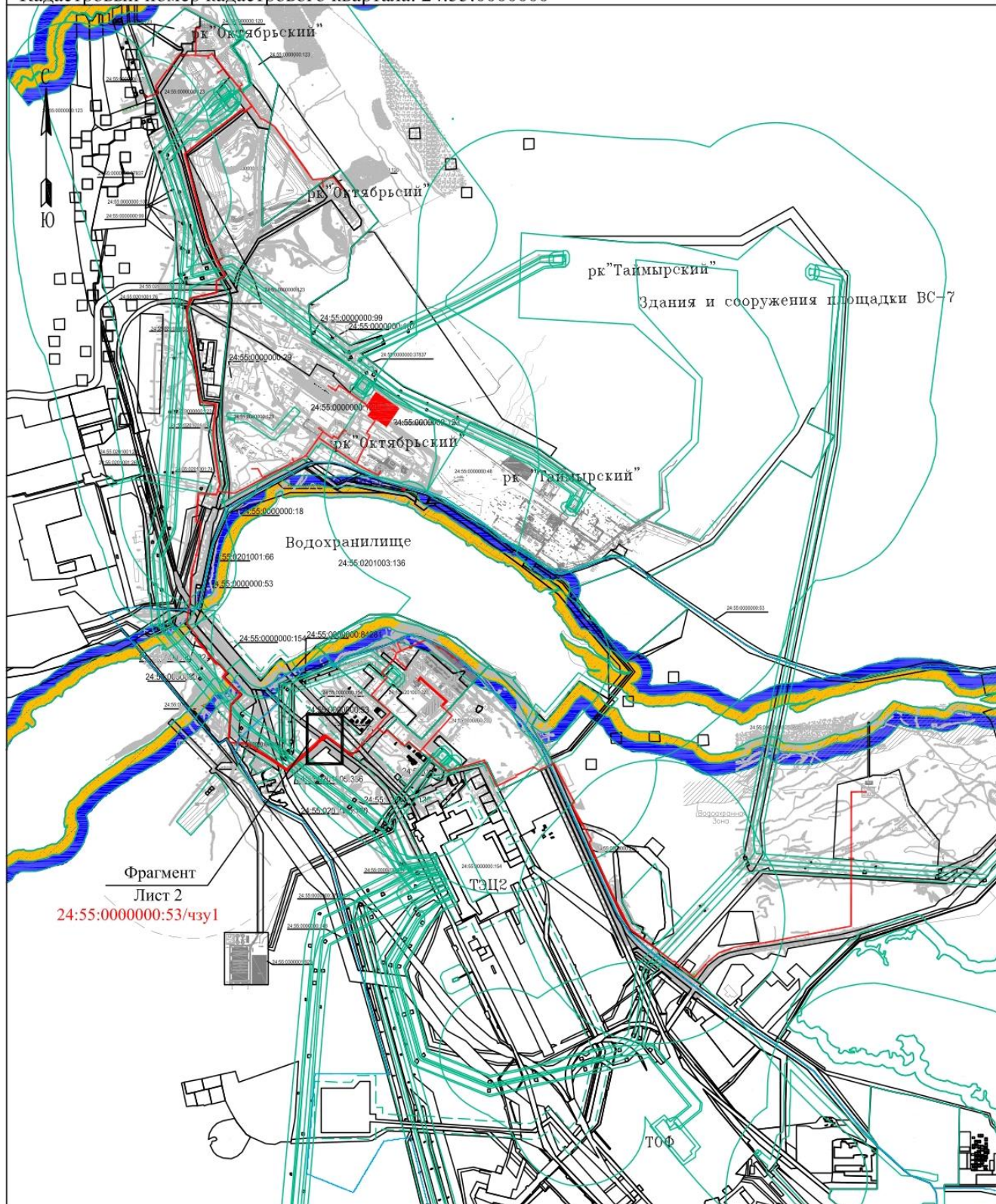
Сведения о местоположении границ объекта					
1. Система координат МСК-165, зона 2					
2. Сведения о характерных точках границ объекта					
Обозначение характерных точек границ	Координаты, м		Метод определения координат характерной точки	Средняя квадратическая погрешность положения характерной точки (M_t), м	Описание обозначения точки на местности
	X	Y			
1	2	3	4	5	6
1	2064205.54	157080.28	Аналитический	0.10	—
2	2064196.90	157091.94	Аналитический	0.10	—
3	2064183.53	157076.99	Аналитический	0.10	—
4	2064192.74	157063.67	Аналитический	0.10	—
1	2064205.54	157080.28	Аналитический	0.10	—
3. Сведения о характерных точках части (частей) границы объекта					
Обозначение характерных точек границ	Координаты, м		Метод определения координат характерной точки	Средняя квадратическая погрешность положения характерной точки (M_t), м	Описание обозначения точки на местности
	X	Y			
1	2	3	4	5	6
—	—	—	—	—	—

Раздел 3
План границ

Условный номер сервитута: 24:55:0000000:53/чзу1

Площадь сервитута: 304 кв.м

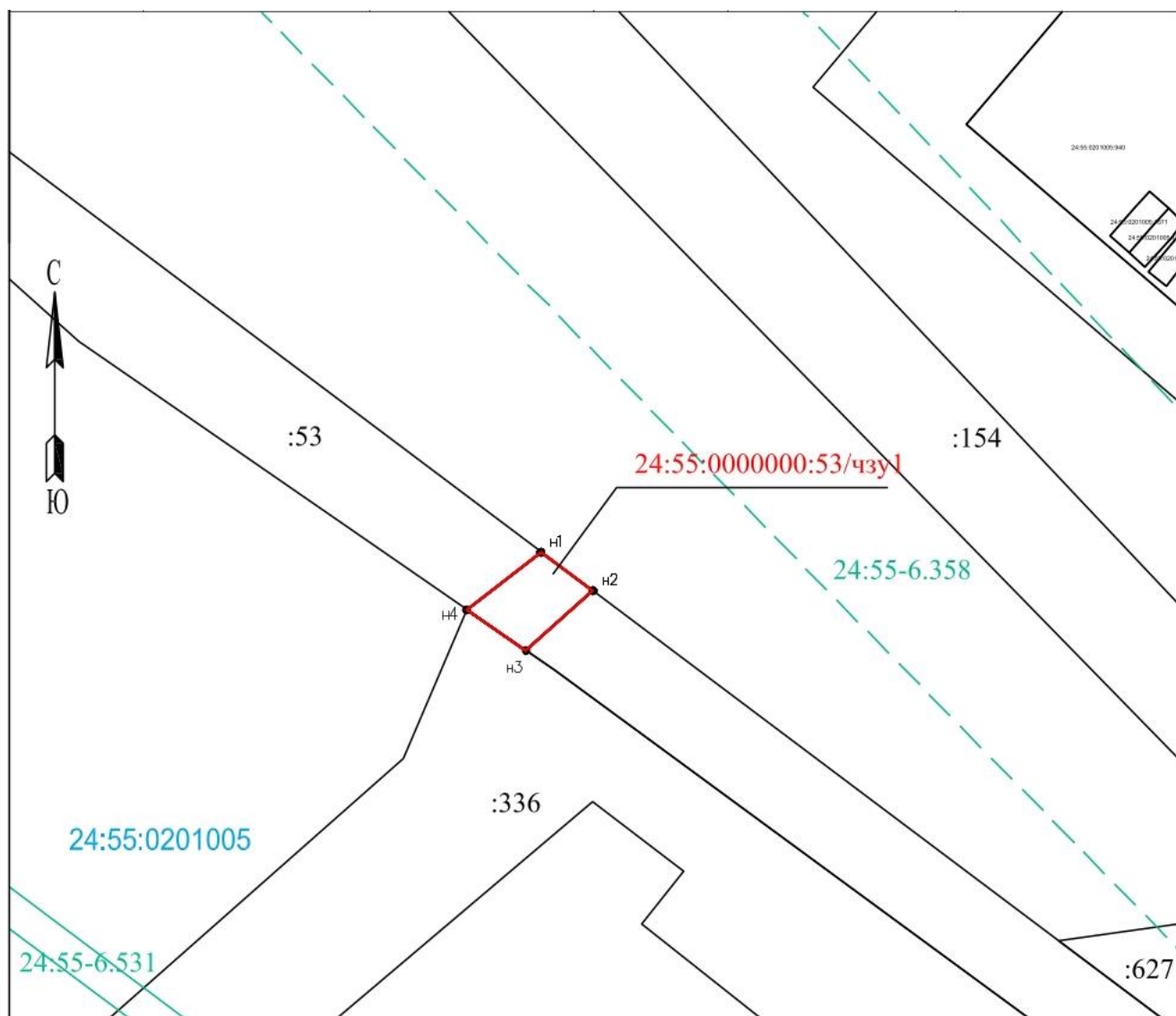
Кадастровый номер кадастрового квартала: 24:55:0000000



Масштаб: 1:5000

Условный обозначения и каталог координат см. Лист 2. Система координат: местная, МСК-165, зона 2

Раздел 3
План границ
Выносной лист № 1



Система координат: местная, МСК-165, зона 2

Масштаб 1:500

- - граница вновь образованного сервитута
- 24:55:0000000:53/чзу1 - надпись вновь образованного сервитута
- n1 - характерная точка с номером границы сервитута
- - граница земельного участка, включенная в ГКН
- :53 - кадастровый номер земельного участка (объекта недвижимости), включенный в ГКН
- 24:55:0401002 - номер кадастрового квартала
- - граница кадастрового квартала
- - граница зданий, сооружений для которых образуются сервитут
- - граница территориальной зоны
- 24:55-6.304 - кадастровый номер территориальной зоны
- - граница прибрежной защитной полосы и водоохранной зоны
- граница объекта недвижимости